

POUR AIDER LE PATRIMOINE, LOUEZ-LE !

AVIS AUX ENTREPRISES DÉSIREUSES LES FAIRE VIVRE : ORGANISEZ VOS ÉVÉNEMENTS DANS UN DES CENT LIEUX PATRIMONIAUX ET CULTURELS DÉNICHÉS PAR LA SOCIÉTÉ LOC'HALL. SA CRÉATRICE DIANE DOMAS DE CRÉCY EXPLIQUE SON FONCTIONNEMENT.

Marcher dans les pas de l'impératrice Joséphine, c'est possible en louant le château de Malmaison.

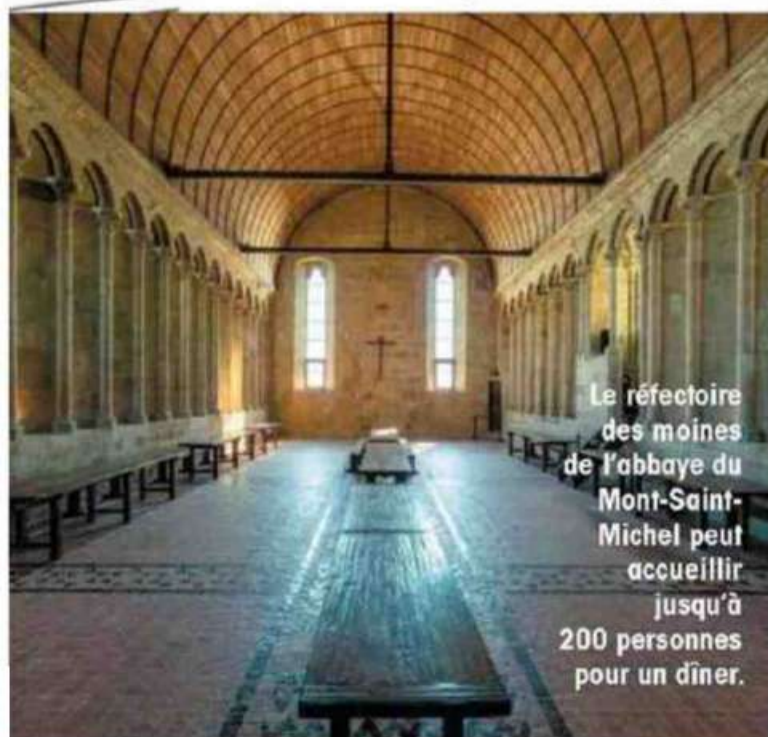
Pour fêter l'anniversaire de son entreprise, un P.-D.G. a décidé de rassembler ses collaborateurs. Mais pas question de faire ça à l'hôtel du coin ou dans une salle polyvalente louée pour l'occasion, ce serait trop impersonnel. Et puis, notre chef d'entreprise est un amoureux du patrimoine... Il voudrait partager sa passion avec ses salariés, mais comment faire pour trouver le lieu adapté à ses besoins ? C'est simple comme tout, il lui suffit de se connecter au site loc-hall.fr et choisir. La région, tout d'abord, le type d'événement qu'il entend organiser ensuite et enfin le genre d'endroit qui colle à ses aspirations : château ou monument histo-

rique (l'abbaye du Mont-Saint-Michel, le château de Rosa Bonheur...), musée (la Cité du vin à Bordeaux, le musée des Beaux-Arts de Lyon...), hôtel particulier (le Pré Catelan, une pépite rue du Faubourg-Saint-Honoré), théâtre (Le Trianon, Mogador...), institution ou lieu public (hippodrome de Chantilly, BnF, abbaye de Fontevraud...). Sans oublier de spécifier

s'il désire un espace extérieur ou un jardin. « Élu(e) depuis sept ans, désormais adjointe au maire de Saint-Cloud, chargée de la communication et des grands événements, j'ai petit à petit mis le nez dans le patrimoine, en cherchant des lieux pour nos manifestations », explique Diane Domas de Crécy, la fondatrice de Loc'Hall. J'ai découvert que l'on pouvait privatiser à des prix raisonnables la Malmaison ou le château d'Asnières-sur-Seine... Peu de gens le savaient. » Ainsi est née l'idée de répertorier ces lieux chargés d'histoire ouverts à la location pour des événements professionnels. Une vraie ressource complémentaire pour ces bijoux ! Pour créer sa start-up, Diane s'entoure de deux associées, Élisabeth Barbier, venue du monde du parfum de luxe et solide historienne amateur (c'est elle qui écrit les notices sur les lieux présentés sur le site Internet) et Anne-Laurence Savin, qui apporte son expertise de l'événementiel.

DÉMYTHIFIER DES LIEUX EXTRAORDINAIRES

Le business model de Loc'Hall lui aussi est malin. Les lieux s'abonnent (il y a deux niveaux de prix) au site Internet afin qu'il en fasse la promotion et, donc, trouve des entreprises désireuses d'y organiser leur événement. « Notre première mission est de valoriser les sites. On en fait la promotion sur Internet et les réseaux sociaux », souligne la cheffe d'entreprise.



Le réfectoire des moines de l'abbaye du Mont-Saint-Michel peut accueillir jusqu'à 200 personnes pour un dîner.

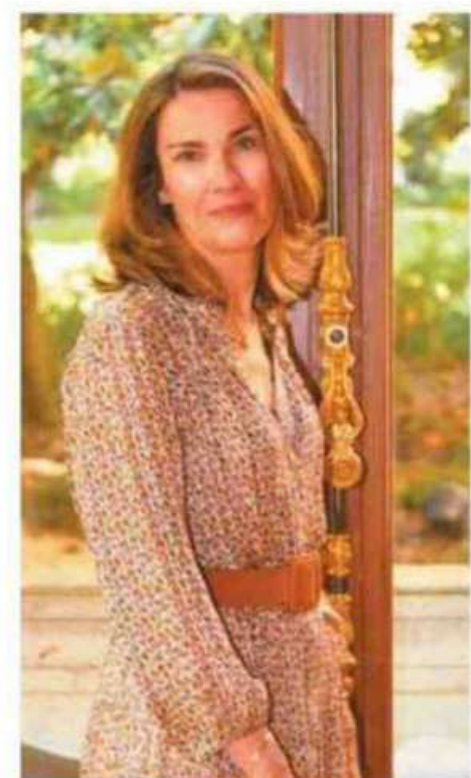
CHRISTIAN D'INCANAY - 25 ANS DE TRAVAIL EN PATRIMOINE

Sa société joue la carte de la transparence : elle ne loue pas plus cher un lieu à une entreprise que si celle-ci l'avait trouvé seule. Pas de commission non plus sur l'organisation d'un cocktail. C'est son travail de mise en relation qui est rémunéré. « *Sensibiliser un collaborateur à un lieu patrimonial et culturel, peut être aussi l'occasion pour lui de toucher un nouveau public, s'enthousiasme l'entrepreneure. C'est une approche gagnant-gagnant.* » Le ruissellement...

Le réabonnement des lieux au site de Diane témoigne de la bonne santé de son entreprise qui a d'ailleurs reçu une Vénus de l'innovation au salon Heavent Paris. « *Il y a une vraie attraction pour le patrimoine, poursuit-elle. Notre démarche permet aussi de démythifier des endroits incroyables qui se révèlent plus abordables que des hôtels parisiens. On peut louer l'abbaye du Mont-Saint-Michel pour une soirée à moins de 10 000 €!* » Nouvel objectif à court terme de la cheffe d'entreprise, participer plus encore à la préservation du patrimoine. Comment ? « *En reversant un pourcentage de notre chiffre d'affaires à une fondation liée au patrimoine, conclut Diane. Ainsi, la boucle sera bouclée.* »



Dir. Face à la Méditerranée, la ville Kérylos, conçue au début du xx^e siècle, se partage entre accueil du public et location de certains espaces.



MAPHOTO/REPORTAGE.FR

Parcours express

Diane de Crécy est née à Lyon aux premiers jours de l'année 1976. Après de brillantes études de commerce (ESCP) entre Madrid et Paris, durant une quinzaine d'années, elle mène carrière dans le marketing et développement des cosmétiques de luxe avant de rejoindre son beau-père, M. Domas, éditeur du magazine *Scrabble!* Au bout de quatre années, l'aventure s'essouffle. La publication est revendue, mais l'énergique quadragénaire, mère d'ados de 12 et 14 ans, a pris goût à l'entrepreneuriat. Elle lance Loc'Hall en novembre 2020.