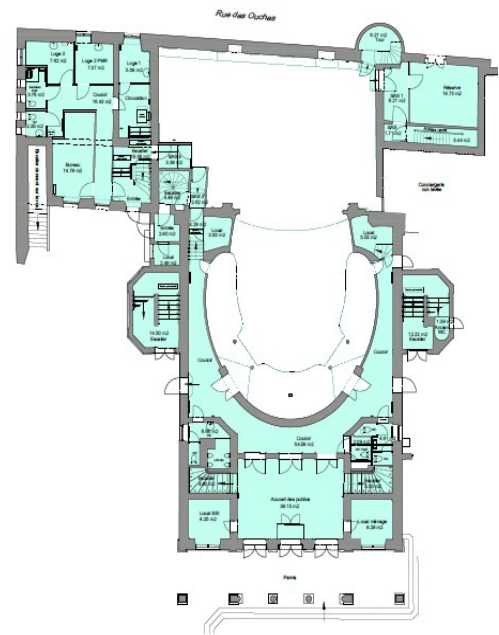


NEVERS (58) THEATRE MUNICIPAL



Théâtre

Théâtre à l'italienne

Construit en 1823

Réaménagement en 2018

Jauge maximale : 350 assis

Effectif total : 390 personnes

Parterre et 3 balcons

Fauteuils et strapontins

Accès PMR au parterre

Scène

Revêtement : bois noir

Pas de pente

Ouverture au cadre : 7,20 m

Profondeur : 9 m

mur à mur : 15 m / dissymétrique

Attention accès décors limité :

> hauteur 2m / largeur 0,80 m

(nous contacter pour plus de précisions)

Rideau de fer (RPF)

Équipement technique

Grill technique

Hauteur sous grill : 8 m

15 perches électromécaniques

4 perches manuelles

Réglages : Génie

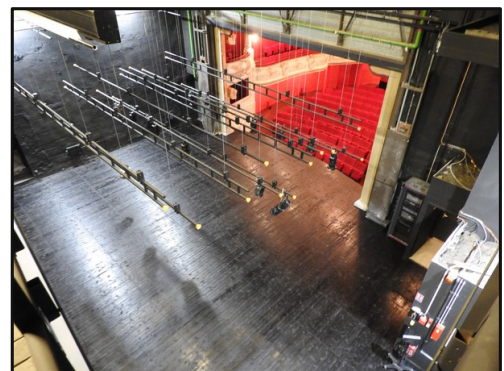
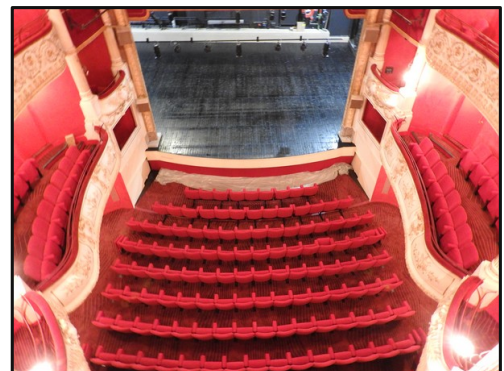
Régies ouvertes au parterre

Loges : 9 dont 1 PMR

Lumière / Son

Pupitre lumière Congo Jr

Console son : CL3



Fiche Technique Version Janvier 2019

CARACTÉRISTIQUES

Comme tous les théâtres à l'italienne la visibilité n'est pas égale notamment au troisième balcon.

- Salle : jauge 350 places (334 à la location pour cause de visibilité).
- Effectif du lieu : 390 personnes (suivant tableau de répartition du registre de sécurité)
- Type L de 3^{ème} catégorie
- Scène isolable (RPF)

RÉGIES

Les régies lumière, son et vidéo sont installées au fond du parterre sous le premier balcon. Cet espace est ouvert mais avec un poteau central ne permettant pas d'être absolument dans l'axe de la scène.

DECORS

*Les décors devront respecter la législation des salles de type L avec Rideau Pare Flammes(RPF).
Aucun élément ne devra entraver le fonctionnement du RPF.*

- 1) Accès côté cour de la scène par les loges
Hauteur : 2 m / Largeur : 0,90 m / 3 marches
- 2) Accès par une porte de secours côté cour puis par la salle
Hauteur : 2 m / Largeur : 0,90 m / traversée d'un couloir puis de la salle
Descente d'un niveau avec petit escalier
- 3) Accès par le hall d'entrée
Hauteur : 2 m / Largeur : 1,40 m / traversée d'un couloir puis de la salle

SCÈNE

Pas de pente
Plateau Noir en Douglas avec quelques trappes amovibles
Dessous de scène utilisable en représentation (attention : stockage interdit)
Accès possible salle / scène : 2 escaliers amovibles jardin et cour.
Profondeur du rideau de scène au rideau de fond : 7,60 m (ou 8 m du Rideau Pare Flamme)
Largeur plateau utilisable: 13 m
Profondeur plateau utilisable : de 8,60 m à Cour jusqu'à 9 m à Jardin depuis le RPF
Hauteur sous perches : 8 m
Distance entre le RPF et la régie : 11m
Distance entre le RPF et le troisième balcon : 14m

CADRE DE SCÈNE

Ouverture : 7,20 m
Hauteur : 4,70 m

AVANT-SCÈNE (proscenium)

Profondeur jusqu'au RPF: de 1,10 sur les côtés à 1,70 m au centre

FOSSE D'ORCHESTRE

*Elle est située en partie sous le proscénium et pour le reste en salle après avoir démonté les deux premières rangées du parterre et le plancher. L'utilisation réduit la Jauge de 20 places.
La fosse peut recevoir 25 musiciens. Nous n'avons pas de pupitre ou estrade de chef.*

EQUIPEMENT ET MACHINERIE SCENIQUE

Equipement scène :

- 15 perches électro mécaniques commandées au plateau / jardin.
 - Longueur perches : 8 m
 - Charge maximale : 300 KG pour une charge répartie
 - Vitesses fixe / Groupe de perches possible
- 1 pont triangulé 250 couleur alu / motorisé côté **Cour**
 - Longueur pont : 7,5 m
 - Charge maximale : 150 KG pour une charge répartie
- 1 pont triangulé 250 couleur alu / motorisé côté **Jardin**
 - Longueur pont : 7,5 m
 - Charge maximale : 150 KG pour une charge répartie
- 4 perches « manuelle » à traction directe / couleur alu
 - Longueur perche : 8 m
 - Charge maximale : 35 KG pour une charge répartie
 - Commandes en passerelle Cour

Equipement Salle :

- 3^{ème} balcon équipé d'une perche fixe en partie centrale pour l'éclairage de face
 - Longueur : 6 m
 - Charge maximale : 200 KG pour une charge répartie
 - Cette perche est équipée de 16 circuits grada
 - Attention : l'installation de projecteurs 2kw peut gêner la vision du public de ce balcon

DRAPERIE SCENIQUE

- 1 rideau d'avant-scène motorisé en velours Rouge / ouverture à la Grec / commande d'ouverture au plateau Jardin / vitesse fixe
- 4 frises en velours noir (frise de 8m x 2m)
- 5 plans de pendrillons en velours noir (soit 10 pendrillons de 8m de haut par 2m)
- 1 rideau de fond en velours noir sur patience / commande manuelle côté Jardin
- 1 lambrequin Fixe au cadre de scène en velours de couleur rouge
- 1 Cyclo blanc 8 m x 7 m
- 1 Ecran de projection / rétroprojection / motorisé / système « polichinelle »
- 1 Tulle noir / maille Gobelin / 8 m x 7 m
- 1 Tulle blanc / maille Gobelin / 8 m x 7 m

DIVERS

- Un tapis de danse noir couvrant 85 m² (ne couvre pas toutes les coulisses Jardin)
- Un piano Yamaha S400 demi queue / entreposé au plateau / noir brillant mais avec quelques rayures.

LOGES

Loges au RDC

- loge annexe / costumes /10 personnes
- loges n°1 : 1 personne
- loges n°2 : 1 personnes / accessible PMR
- loges n°3 : 1 personnes
- 1 douche et un 1 wc accessibles PMR pour ces 4 loges

Loges à l'étage

- loges n°4 : 2 personnes
- loges n°5 : 3 personnes
- loges n°6 : 2 personnes
- loges n°7 : 2 personnes
- 1 douche et un 1 wc accessibles pour ces 4 loges

LUMIÈRE

- Pupitre lumière : Congo.Jr / Cobalt versions 8.01 / extension DMX 2 univers
- Le réseau DMX est en Streaming-ACN.
- Gradateurs fixes : 96 lignes de 2kw réparties dans la salle et sur scène (dont 4 circuits 5kw au gril)
- Gradateurs mobiles : 4 gradateurs mobiles de 6 circuits de 2kw (ETC)

*Le réglage des projecteurs au plateau s'effectue uniquement avec une Nacelle type « Génie » (pas de déplacement lorsque la nacelle est en position haute)
Le réglage de la face se fait depuis le balcon.*

PROJECTEURS

- 10 projecteurs Source Four **Fresnel** CE réglable 20-65°
- 10 projecteurs Source Four **PAR** Nel réglable 25-45°
- 8 projecteurs Source Four **Découpe Zoom** 15-30°
- 8 projecteurs Source Four **Découpe Zoom** 25-50°
- 12 projecteurs Source Four **Led série 2** avec 8 objectifs interchangeables type « découpe » et 8 objectifs interchangeables type « fresnel »

POURSUITE

La disposition de la salle ne permet pas d'avoir une poursuite dans l'axe de la scène. Pour pouvoir éclairer l'ensemble du plateau il faut installer le projecteur dans la loge Face / Cour ou la loge Face / Jardin du deuxième balcon.

ALIMENTATIONS ÉLECTRIQUES

- 2 alim 32 Amp tétra sur P17 au plateau
 - 2 alim 32 Amp tétra sur P17 au gril
 - 4 alim SON sur PC 16 Amp mono au plateau
 - 4 alim VIDEO sur PC 16 Amp mono au plateau
- Les Alimentations Son et Vidéo sont équipées d'un transfo d'isolement*

SONORISATION

L'installation son est sous réseau DANTE

- Table de mixage : Yamaha CL3
- 1 x RIO 3224-D2/ 1 x RIO 1608-D2 (1 fixe au plateau et 1 mobile)
- Système de diffusion Amadéus série C / spécifiquement conçu pour la salle
- Amplification : Lab Gruppen
- 4 retour Amadéus CX12
- 1 mac book pro
- 4 postes intercom HF Green Go
- **Microphones :**
 - 4 x SM57 / 4 x SM58 / 1 x BETA 87C / 1 x M88 / 3 x 604
 - 1 x B52A / 4 x D.I BSS / 2 x B91A / 4 x KM184 / 2 x SM81
 - 3 x MD421
 - HF SHURE ULXD4Q : 2 pockets et 4 mains)
 - 2 DPA 4066
 - 2 DPA 4060
 - 1 x SHURE MXA310B
 - 1 x SENNHEISER K6-P (phantom)
 - 4 x ME66 (condensateur)
- Pieds micro : 12 grands et 8 petits
- XLR : 10x 5m / 15x 10m / 5x 20m
- XLR : 2x multi 8 paires

VIDÉO

- 1 Vidéo projecteur Laser E-Vision Série 10K utilisable en projection ou en rétroprojection
- 2 points de branchement vidéo en HDMI / hbBaseT (régie ou plateau)
- 1 régie vidéo Pannasonic AV-HS 410
- 4 caméras tourelle Panasonic AW-HE 40
- 1 Remote Controler AW-RP 120

Cotation Perches

TMN janv 19

Perche face 3ème Balcon

salle

11 m

procénium

RPF

Mur Cadre de Scène

0,40 m

0,30 m

Rideau de scène

1

0,50 m

2

0,50 m

3

0,50 m

4

1 m

5

0,45 m

6

0,35 m

7

0,45 m

8

0,45 m

9

0,45 m

10

0,45 m

11

1,10 m

12

0,50 m

13

0,50 m

Écran motorisé

14

0,50 m

Rideau de Fond

15

0,50 m

Mur Lointain

